
MEMO PHARMA EXPORT

**DISTRIBUTEUR PHARMACEUTIQUE
INTERNATIONAL**

**14, AVENUE DE L'ETANG
Z.I FONTCOUVERTE
84000 – AVIGNON**

FRANCE





**14, AVENUE DE L'ETANG
ZI FONTCOUVERTE
F – 84000 - AVIGNON**

**UNE LIAISON PERMANENTE AU SERVICE
DES PHARMACIENS ET DES PRATICIENS DE
LA SANTE**

TEL : 33(0). 490. 89. 20. 90

FAX : 33(0). 490. 89. 20. 93

E.MAIL : MEMO.PHARMA@wanadoo.fr

**COORDONNEES BANCAIRES :
CIC – LYONNAISE DE BANQUE
AVIGNON - FRANCE**

CODE BANQUE : 10096 CODE GUICHET : 18059

COMPTE N° 00045912801 CLE : 48

IBAN : FR76 1009 6180 5900 0459 1280 148

N° SWIFT OU BIC: CMCIFRPP

**Pharmacien Responsable - Gérant
ALBERT MERCURY**

**Directeur Export
LUC MERCURY**

MEDICAMENTS SPECIALITES



**POUR VOS COMMANDES DE DEPANNAGE
EXPEDITION QUOTIDIENNE PAR CHRONOPOST
INTERNATIONAL**

AVEC TARIF PREFERENTIEL

**COMMANDE A PASSER AVANT 12 H00
PAS DE MINIMUM EXIGE**

**POUR VOS APPROVISIONNEMENTS
LOURDS OU VOLUMINEUX EXPEDITION PAR
TRANSITAIRE AVION OU PAR VOIE MARITIME**



LE MEDICAMENT SANS FRONTIERES

SOCIETE FRANCAISE SPECIALISEE

DANS LE DOMAINE DE LA SANTE

SITUEE DANS LE SUD DE LA FRANCE

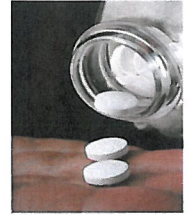
A AVIGNON

**A PROXIMITE DE DEUX IMPORTANTS
AEROPORTS :**

- . MARSEILLE PROVENCE**
- . NIMES**

A PROXIMITE DE DEUX PORTS :

- . MARSEILLE**
- . SETE**



A VOTRE DISPOSITION UNE COLLECTION COMPLETE

MEDICAMENTS : Toutes les spécialités avec
Autorisation de Mise sur le Marché.

ACCESSOIRES : Matériel médico-chirurgical et
orthopédique.

CONSOMMABLES : Coton, compresses, bandes,
pansements, seringues, gants, sutures, etc...

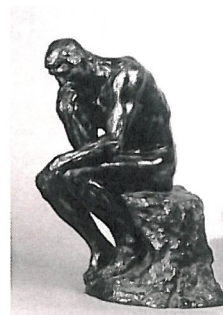
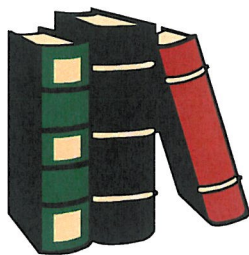
VETERINAIRES : 4000 références disponibles.

PRODUITS GALENIQUES.

PARFUMERIE ET COSMETIQUES.

MATERIEL MEDICAL .

LIBRAIRIE DE LA PHARMACIE :
documentations, livres, périodiques.



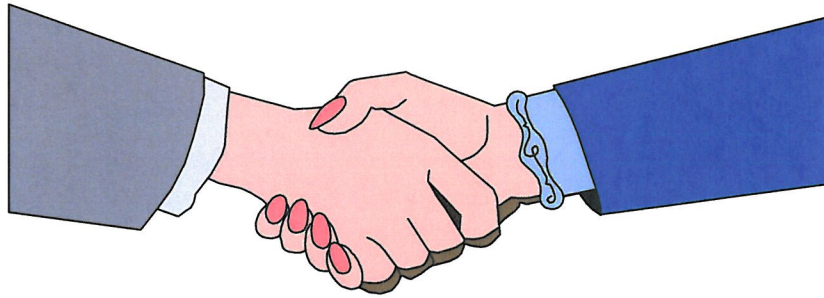
A VOTRE DISPOSITION

UNE BASE DE DONNEES SCIENTIFIQUES

**26000 SPECIALITES FRANCAISES ET
ETRANGERES AVEC LEURS EQUIVALENCES EN
DENOMINATION COMMUNE INTERNATIONALE**

TOUTES LES NOUVELLES MOLECULES

**UNE DOCUMENTATION SUR TOUS LES
MEDICAMENTS ET ACCESSOIRES
(en langue française uniquement)**



NOS PARTENAIRES :

- PHARMACIES
- HOPITAUX PUBLICS
- CLINIQUES PRIVEES
- GROSSISTES NATIONAUX
- ORGANISMES D'ETAT
- DISPENSAIRES
- LABORATOIRES
- VETERINAIRES



LIVRAISONS RAPIDES PAR TRANSPORTEUR INTERNATIONAL

SERVICE GROUPEMENT PAR FRET AERIEN

**PRODUITS LOURDS : LIVRAISON FRET
MARITIME (DEPART TOUTES LES
SEMAINES)**

SERVICE DEPANNAGE IMMEDIAT



Lyonnaise de Banque

Relevé d'Identité Bancaire-IBAN

Ce relevé est destiné à être remis, sur leur demande, à vos créanciers ou débiteurs, français ou étrangers, appelés à faire inscrire des opérations à votre compte (virements, paiements de quittances, etc...).

This statement is intended to be delivered so those of your creditors or debtors who have transactions entered in your account (credit transfer, invoice payments, etc...)

Code Banque	Code Guichet	Numéro de Compte		Ciè RIB		
10096	18059	00045912801	48			
IBAN International Bank Account number						
FR76	1009	6180	5900	0459	1280	148

TITULAIRE DU COMPTE
ACCOUNT OWNER

MEMO PHARMA EXPORT

14 AVENUE DE L'ETANG
84000 - AVIGNON

Cadre réservé au destinataire du relevé

Domiciliation	LB AVIGNON REPUBLIQUE
Bank Identification Code (BIC)	CMCIFRPP



MEMO PHARMA EXPORT

MAI 2010

Madame, Monsieur, Cher Confrère,

Compte tenu des dispositions bancaires actuelles et de l'évolution de la situation économique, nous sommes tenus à une rigueur financière au niveau de la Société.

Aussi, nous vous demandons de respecter scrupuleusement les conditions de paiement soit au plus tard à 30 jours fin de mois.

Pour tout règlement reçu dans la quinzaine après la réception de la commande, vous pourrez déduire un escompte de 2 % sur le montant de la Facture.

Cette nouvelle norme signifie qu'avant toute nouvelle expédition les factures échues devront être réglées .

Cette rigueur nous permettra de poursuivre notre activité et d'assurer de manière pérenne notre collaboration .

Avec nos salutations confraternelles

Luc MERCURY

Directeur Export

Albert MERCURY

Pharmacien Gérant

14, Avenue de l'Etang - ZI Fontcouverte - 84000 AVIGNON (FRANCE)

Tél. : 33 (0)4 90 89 20 90 - Fax : 33 (0)4 90 89 20 93 - E-mail : MEMO.PHARMA@wanadoo.fr

MPE SARL au capital de 7 622, 45 € - RCS B 421 352 428 et 99B4 - Siret : 421 352 428 000 13 - Code APE 4646 Z - Agrément Ministère de la Santé N° D99-172
N° TVA INTRACOM : FR 50 421 352 428